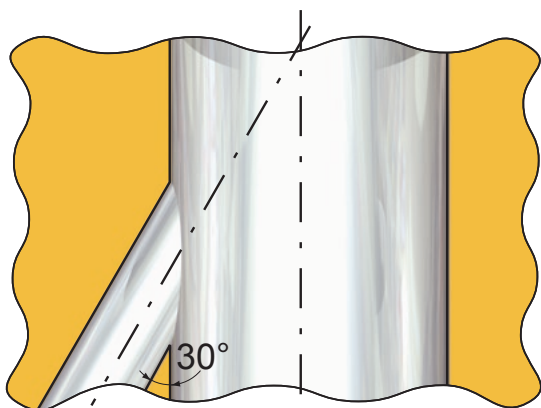


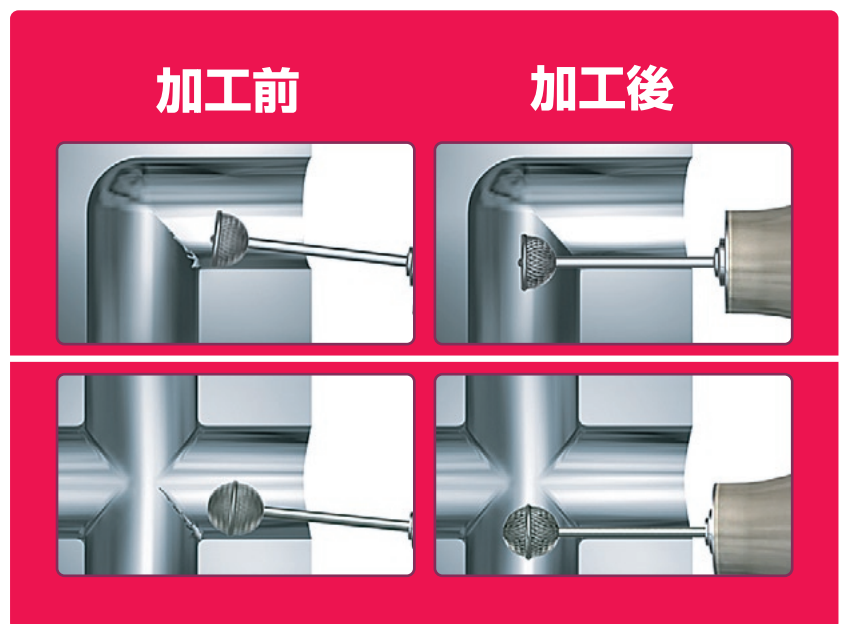
# クロス穴 楕円穴の専用バリツール ORBI TOOL™

## ■ 特長

- 簡単なセットアップとプログラムで使用可能です。
- φ2mmとφ2.5mmがクロスしている穴のバリ取りができます
- 二次的なバリの発生がなく、保護ディスクにより、内面に傷がつくことはありません
- クロス横穴角度90°はもちろん60°、45°、30°迄裏バリ取りができます

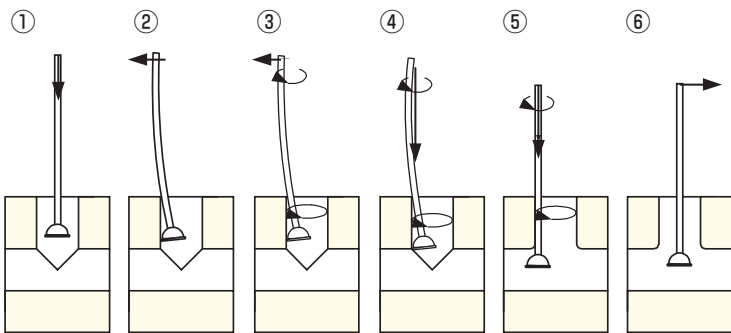


条件によりますが  
クロス穴角度30°以上の  
裏バリ取りが可能です。



**PAL Co.,Ltd.**

# ORBI TOOL 加工手順



注意) ・数回トライアルを行い良い条件を探して下さい。  
 ・マニュアルでの加工の場合は電動のハンドツールをご使用下さい。  
 (エアグラインダーはスピードが速すぎるためお勧めしません)



①加工穴の中心軸に位置決めし、  
 ツールを交差部付近の深さまで下ろす。

移動量は ②ツールを穴壁に移動する。  
 ((穴径-ツールシャフト径)÷2-0.05mm)です。

例 8φのバリ取りをNo.16000で行う時  
 $(8-1.55) \div 2 - 0.05 = 3.175\text{mm}$

③ツール回転とヘリカル回転を行う。  
 ☆ツール回転数:2000-12,000rpm  
 ☆送り:0.05mm~0.6mmヘリカル回転

④ツールの先端が交差部に到達すると同時に、  
 超硬カッターがエッジに触れバリ取り加工を行います。

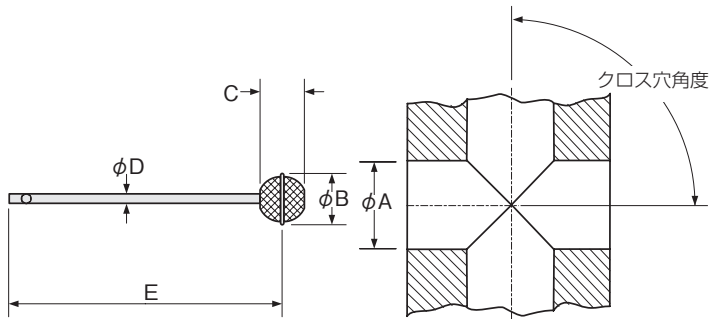
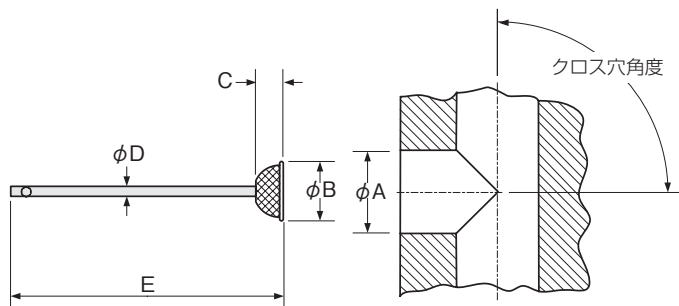
⑤カッターの表面部全体が交差部を通過した  
 時にツール回転を止めます。

⑥ツールを穴の中心に戻し引き抜く。

## 寸法表

ORBI TOOL (片面タイプ)

ORBI TOOL (両面タイプ)



単位: mm

形式	φA MIN (APPROX) クロス穴の角度によって φAが変わります。			φB	C	φD	E
	90°	60°	45°				
14000-074	2.00 *詳細はお問合せ下さい。			1.88	2.03	0.76	63.5
14000	3.18	4.52	6.15	2.69	2.03	0.76	63.5
11000	4.37	6.02	8.18	3.58	2.39	1.14	101.6
15000	5.46	7.52	10.24	4.42	2.74	1.55	101.6
16000	6.55	9.04	12.27	5.18	3.15	1.55	101.6
12000	8.74	12.01	16.36	6.88	3.84	2.39	152.4
13000	13.13	18.03	24.54	10.31	5.51	2.39	152.4

単位: mm

形式	φA MIN (APPROX) クロス穴の角度によって φAが変わります。			φB	C	φD	E
	90°	60°	45°				
14000D-074	2.00 *詳細はお問合せ下さい。			1.88	3.18	.760	63.5
14000D	3.18	4.52	6.15	2.69	3.18	0.76	63.5
11000D	4.37	6.02	8.18	3.58	3.86	1.14	101.6
15000D	5.46	7.52	10.24	4.42	4.55	1.55	101.6
16000D	6.55	9.04	12.27	5.18	5.41	1.55	101.6
12000D	8.74	12.01	16.36	6.88	6.78	2.39	152.4
13000D	13.13	18.03	24.54	10.31	10.11	2.39	152.4

輸入元

株式会社 **パル**

東京都千代田区岩本町2-17-17  
 〒101-0032 TEL.03(3851)5821 FAX.03(3851)5810  
 URL: <http://www.pal-co.jp/>

このカタログは予告なしに変更することがあります。